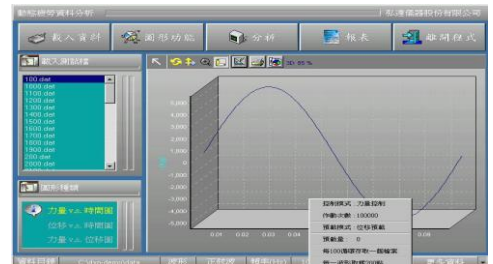
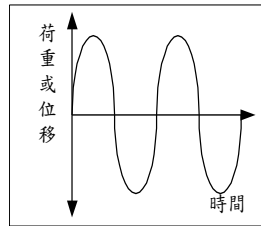


# HT-1231-2CH 系列

## 自行車模組式動態疲勞試驗機

本機可依:ISO/EN/ABNT/NBR/CNS/GB/CPSC..自行車測試標準測試,並採用電動力學為動力,適用自行車零組件疲勞測試,功能齊全,用途廣泛,機構符合人體工學,容易安裝跟操作,是研發與品管最佳選擇。



### 規格

型號 HT-1231-2CH	S5				S10				
	V3	V6	V3NI	V6NI	V3	V6	V3NI	V6NI	
動態受力 (N)	±5000	±5000	±5000	±5000	±10000	±10000	±10000	±10000	
靜態受力 (N)	±3700	±3700	±3700	±3700	±7500	±7500	±7500	±7500	
致動器動態行程(mm)	±50	±50	±50	±50	±50	±50	±50	±50	
最大線速度 V(m/s)	0.3	0.6	0.3	0.6	0.3	0.6	0.3	0.6	
荷重精度	±1%				±1%				
位移感應器(mm)	Max:100				Max:100				
	解析度:0.005				解析度:0.005				
控制及資	電腦	PC 一套				PC 一套			
料擷取系	控制器	HUNG TA 介面		NI 介面		HUNG TA 介面		NI 介面	
	軟體	Dyn 動態軟體 1 套		LABVIEW 軟體 1 套		Dyn 動態軟體 1 套		LABVIEW 軟體 1 套	
動力系統	電動伺服缸	伺服馬達 & 伺服驅動控制器				伺服馬達 & 伺服驅動控制器			
電動缸調	左右(mm)	150-750				150-750			
	整約	上下(mm)	MAX:1000				MAX:1000		
聯板升降系統	電動移動, 快速容易調整.								
聯板固定系統	手動								
主機	內部空間(mm)	約 1000*1000*1600							
	(WxDxH) 重量(kg)	約 1120 kg				約 1120 kg			
控制箱	體積(mm)	約 700 × 900 × 1750							
	重量(kg)	約 150 kg							
安全保護	超載保護、漏電保護、緊急開關、上下限位保護等								
標準附件	使用工具一組、說明書一份、校正報告一份、保固書一份								
電源	3ø/220V/50/60Hz (380V / 415V 選購 )								
選用附件	夾具選購								

1.規格如有變化,恕不另行通知

2.使用弘達壓縮彈簧進行核查,性能取決於,測試類型,頻率:振幅,材料性質,環境等因素.